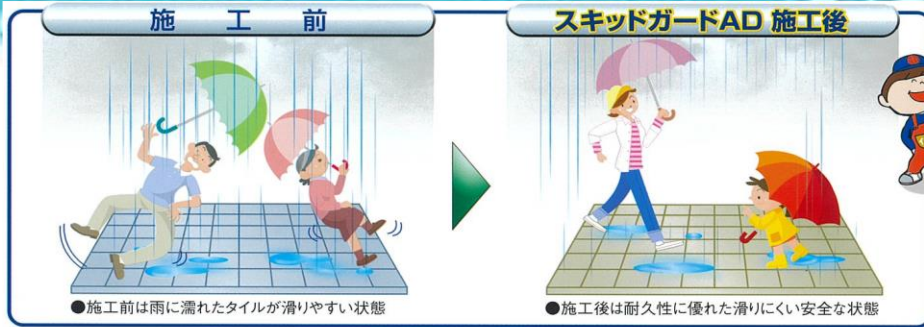




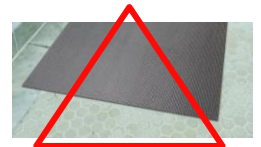
転倒事故を未然に防ぐ!



★透明なすべり止めを塗装する事で段差もなく濡れた床でも滑りにくくなります★

表1 店内でのつまづきによる転倒事故 (n=119)

内容	件数
床の段差、凹凸、隙間	36
入口に敷かれたマットの縁	16
放置された台車やカート	16
陳列台や棚の商品の突き出し、角、脚	15
床置きされた商品箱	14
床に施設された配線カバー	7
その他	15



滑り止めマットで対策されている場所も多くありますが、転倒事故には段差による“つまづき”も原因の一つとされております。

消費者庁データ https://www.caa.go.jp/policies/policy/consumer_safety/caution/pdf/safety_caution_161207_0001.pdf

施工とメンテナンス

スキッドガードADは施工前の「下地処理」から施工後の「アフターメンテナンス」に至るトータルでの施工をご提案いたします。

下地処理



汚れを洗浄剤で除去する「下地処理」。

施工

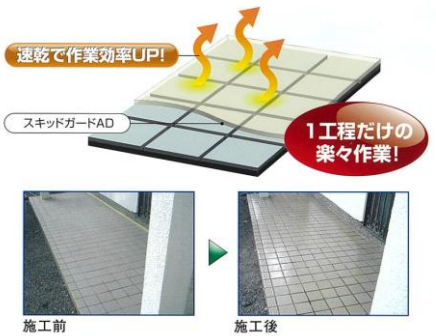


簡単・早い作業で通行止め期間を短くできます。施工後は「安心・安全」なタイルに生まれ変わります。

メンテナンス



施工後は通常の簡単なメンテナンスを定期的に行なうことにより、きれいな状態を維持することができます。



平らな（シームレス）塗装での施工をお勧めさせていただきます。



株式会社 リンペイ 郡山支店
〒963-0107 郡山市安積4丁目246

リンペイ

検索

お問い合わせ先 TEL: 024-945-3434 / FAX: 024-947-0090